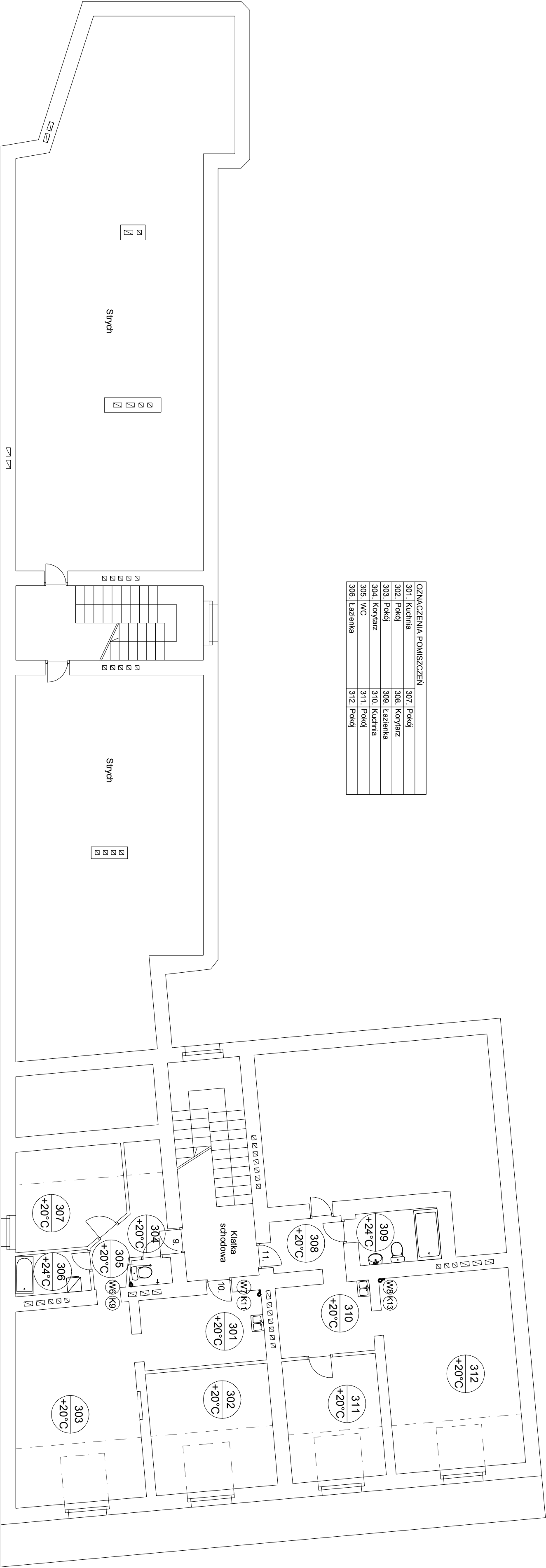


OZNACZENIA POMIŚCZEŃ					
301.	Kuchnia	307.	Pokój		
302.	Pokój	308.	Korytarz		
303.	Pokój	309.	Łazienka		
304.	Korytarz	310.	Kuchnia		
305.	WC	311.	Pokój		
306.	Łazienka	312.	Pokój		



Temat	Proj. bud. remontu wewnętrznej instalacji wod - kan		
Obiekt	Budynek mieszkalny, wielorodzinny z częścią handlową, ul. Narutowicza 9 w Wieluniu (dz. nr ewid. 554)		
Opracował	mgr inż. Marta Skakuj		
Projektował	mgr inż. Jerzy Prokopczyk	upr. 223/74.w	
Sprawdził	mgr inż. Anna Nowakowska	upr. 192/01/W	
Nazwa rys.	Rzut poddasza - inwentaryzacja	06.2016r	1 : 100
			6